



KARA HYDRULIC DAMAVAND



شرکت کارا هیدرولیک دماوند
KARA HYDRULIC DAMAVAND
Model KT120



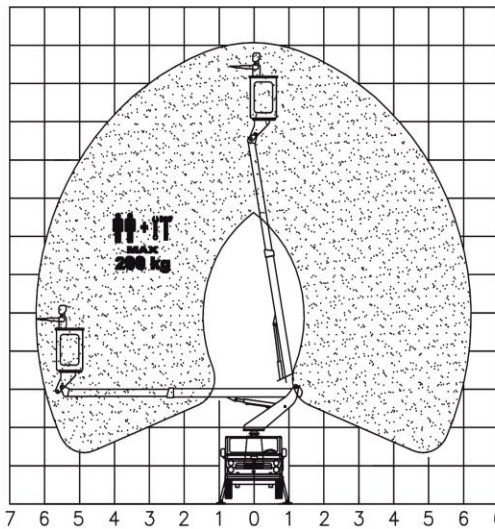
شماره ثبت: ۳۵۵۹۲۸
تولید کننده انواع بالابرهای
هیدرولیکی و تامین کننده انواع
جراثمیل های پشت کامیونی
WWW.KHD.CO.IR
info@khdco.ir

KARA
HYDRULIC
DAMAVAND



آدرس: تهران، جاده ساوه، شهرک صنعتی چهار
دانگه، بلوار کاوه، خیابان ۱۶/۵ سروش، پلاک ۱۲
تلفن: ۵۵۲۵۲۷۶۶ - ۵۵۲۷۲۷۹۲ - ۰۲۱
فکس: ۵۵۲۵۲۷۶۵ - ۰۲۱
WWW.KHD.CO.IR
info@khdco.ir

WORKING DIAGRAM KT120



Model KT120 : ضمانت ویژه

- کمر بند ایمنی
- کابل جوشکاری
- پرژکتور داخل سبد
- چراغ گردان از نوع LED
- شیلنگ آب و هوای فشرده
- پریش برق ۲۲۰ ولت داخل سبد
- عایق سبد نسبت به بوم های ۲۰۰۰ ولت DC

Model KT120 : مزایا

- وزن سبک بالابر
- ابعاد ترافیکی بسیار مناسب
- قدرت مانور و سرعت عمل مناسب
- توزیع مناسب وزن بر روی محورهای خودروی حامل



این شرکت به منظور بهبود مستمر محصولات حق هر گونه تغییرات را بدون اطلاع قبلی، برای خود محفوظ می دارد.

Model KT120 مشخصات فنی بالابر مدل

- نوع بالابر تلسکوپی
- حداکثر ارتفاع کاری ۱۲ متر
- حداکثر ارتفاع کف سبد ۱۰ متر
- حداکثر دسترسی جانبی ۶/۲ متر
- جنس سبد فایبرگلاس عایق
- ابعاد سبد ۱۱۰x۷۰x۱۰۰ سانتیمتر (طول X عرض X ارتفاع)
- ظرفیت مجاز سبد ۲۰۰ کیلو گرم (دو نفر + ۴۰ کیلوگرم ابزار)
- زاویه گردش ۳۶۰ درجه (۱۸۰ درجه به سمت چپ و راست)
- تعداد ثابت کنندهها عدد مدل A تمام هیدرولیک
- وزن دستگاه تقریباً " ۱۲۰۰ کیلو گرم
- ابعاد ترافیکی ۲۹۳x۱۷۰x۴۹۷ سانتی متر (طول X عرض X ارتفاع)
- وضعیت کنترل الکترو هیدرولیک از کنار برجک و داخل سبد
- نیروی محرکه P.T.O (بغل گیریکس خودروی حامل)
- وضعیت شاسی قابل نصب بر روی خودروی نیسان

Model KT120 : تجهیزات ایمنی

- تراز اتوماتیک سبد
- پمپ هیدرولیک دستی
- چراغ هشدار درگیر بودن P.T.O
- کلید استپ اضطراری در تابلوهای فرمان
- عدم امکان جمع کردن ثابت کننده ها قبل از جمع شدن بومها
- عدم امکان فرمان دهی به بومها قبل از باز شدن ثابت کنندهها
- نصب شیرهای قفل کننده هیدرولیکی بر روی کلیه جکها در برابر ترکیدگی شیلنگ
- نصب کاورهای مناسب بر روی کلیه تابلوهای فرمان و شیرهای هیدرولیکی برقی بمنظور جلوگیری از نفوذ آب و تابش مستقیم نور خورشید

Model KT120 : استانداردها

- دارای پلاک گواهی کیفیت از شرکت بازرسی و کیفیت استاندارد ایران
- طراحی، تولید، بازرسی و تست مطابق استاندارد ملی (ISIRI 12532) (BSEN 280)
- رعایت کلیه قوانین و استانداردهای ترافیکی، بمنظور شماره گذاری خودروی مجهز به بالابر
- آموزش اپراتوری بالابر مطابق استاندارد ۹۰۷۹/۲۴/۱/۱-۹۰ صدور گواهینامه بین المللی کار با بالابرها هیدرولیکی توسط سازمان فنی و حرفه ای

